

SITUACIÓN DEFICIENCIAS DETERMINADAS PREVIO DURANTE POSTERIOR

DEPARTAMENTO:	ALTA VERAPAZ	MUNICIPIO:	RAXRUHÁ
NOMBRE DEL ESTABLECIMIENTO:	ESCUELA OFICIAL URBANA MIXTA	DIRECCIÓN DEL ESTABLECIMIENTO:	BARRIO SAN JOSÉ
CÓDIGO DEL ESTABLECIMIENTO:	16-17-0121-43	FECHA:	24/04/2024



Foto 1: Portón de maya



Foto 2: muro perimetral depostes y maya



Foto 3: puerta del baño en mal estado



Foto 4: lamina de la escuela en mal estado



Foto 5: puerta de aulas, direccion y bodega en mal estado

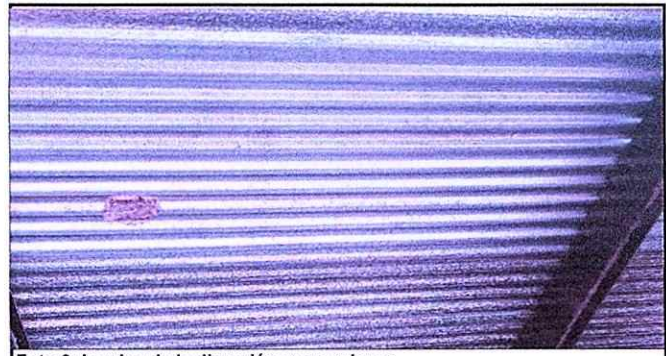


Foto 6: Lamina de la dirección con agujeros

Observación: Si es necesario se pueden agregar hojas adicionales y actualizar el número de hojas.

  Firma y sello del Presidente de la QPE	  Firma y Sello Director Centro Educativo Público
--	--